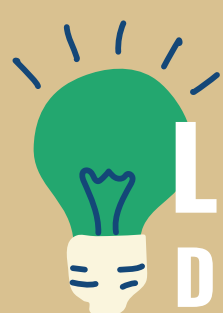




# FORMATION - ORGANISER LA CARACTÉRISATION DES DÉCHETS



## LA MÉTHODE DE PRÉ-TRI

Pour un tri optimal et une caractérisation réussie, nous vous conseillons d'effectuer un pré-tri pendant le ramassage et de dédier une équipe à la caractérisation. Ce pré-tri permettra de faciliter la tâche à l'équipe caractérisation.



## L'ÉQUIPE EN CHARGE DE LA CARACTÉRISATION

Formez des **groupes** si possible. Chaque groupe aura **3 sacs** comprenant des matériaux facilement triables :



### PLASTIQUE



### VERRE, CÉRAMIQUE, TEXTILE



### PAPIER, CARTON, METAL, AUTRE

Une fois **le sac rempli**, le ramasseur apporte son sac à l'équipe en charge de la caractérisation qui va trier les déchets.



- Sortir les déchets indicateurs en plastique (exemple : bouteilles)
- Une fois le ramassage terminé, compter les déchets indicateurs en les rajoutant dans les sacs



- Sortir les déchets indicateurs en verre (exemple : bouteilles)
- Séparer le textile du verre
- Mettre chaque matériau dans des sacs séparés
- Compter les déchets indicateurs en les rajoutant aux sacs dédiés (exemple : bouteilles en verre dans le sac " verre ")



- Sortir les déchets indicateurs en verre (exemple : canettes)
- Séparer le métal du papier/carton et autres
- Mettre chaque matériau dans des sacs séparés
- Compter les déchets indicateurs en les rajoutant aux sacs dédiés

## POINT IDÉES

Identifiez bien la zone de caractérisation. Vous pouvez la délimiter par de la rubalise. Mettez une bâche au sol et identifiez 3 sous-zones correspondant aux 3 sacs.